

AGENZIA VIAGGI



TURISMO INTERNAZIONALE FORMENTIN

P.ZZA XX SETTEMBRE, 26 **CONSELVE (PD)** - Tel. 049 5385800

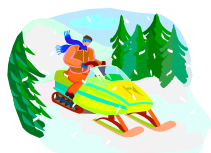
C.to Comm.le LA FATTORIA **BORSEA (RO)** - Tel. 0425 471172

VIA PADOVA, 30 **TENCAROLA (PD)** - Tel. 049 8685636

VIA ROMA, 208/A **ALBIGNASEGO (PD)** - Tel. 049 8626882

Mail: gruppi@tifviaggi.it - Web: www.tifviaggi.it

Cena in BAITA in motoslitta



**** VENERDI' 9 FEBBRAIO 2018 ****

Orari partenza:

Ore 16.00 Rovigo - Hotel Cristallo

Ore 16.15 Monselice - Park Supermercato Conad

Ore 16.30 Conselve - TIF

Ore 16.45 Albignasego - P.le Donatore

Ore 17.00 Brussegana - park Pollicino

Sistemazione in pullman e partenza per l'Altopiano di Lavarone. Arrivo e salita alla baita (neve permettendo la salita sarà in motoslitta, altrimenti trasferimento con minibus navette e breve passeggiata di circa 200 metri a piedi).

Cena in allegria (menù: antipasto, primo piatto, secondo, contorno, dolce, acqua, vino, caffè)

Al termine trasferimento al pullman e partenza per il viaggio di rientro. Arrivo a destinazione in nottata. FINE DEL VIAGGIO E DEI SERVIZI.



QUOTA PER PERSONA € 57,00

(incluso: pullman, cena in baita, salita e discesa alla baita, musica)

PRENOTAZIONI AD ESAURIMENTO DEI POSTI DISPONIBILI PRESSO LE SUDETTE AGENZIE

Per i viaggi di importo fino a € 55,00 si richiede il saldo all'iscrizione. Per i viaggi di importo superiore si richiede acconto di € 20,00 e saldo 7 giorni prima della partenza.

Regolamento La prenotazione e l'assegnazione del posto saranno effettuati solo al versamento dell'acconto. I posti saranno assegnati in ordine di prenotazione. L'assegnazione è da considerarsi indicativa e suscettibile di variazioni da parte dell'agenzia. Eventuali annullamenti prima della partenza comporteranno una penale di € 20,00 per persona. L'agenzia, nel caso di mancato raggiungimento del numero minimo previsto, si riserva la facoltà di annullare il viaggio fino a 3gg prima della partenza, con rimborso delle quote versate. **L'AUTISTA E L'ACCOMPAGNATORE SI RISERVANO DI MODIFICARE L'ORDINE DI DISCESA DEI PASSEGGERI AL RIENTRO DAL VIAGGIO.**

GITE GIORNALIERE